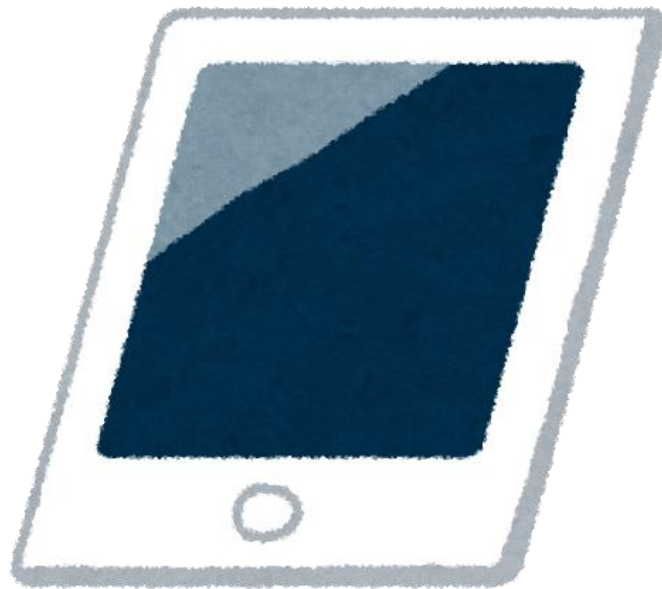


東小版

# 学習用 iPad の

# ルール

【保護者用】



富良野市立 東小学校

令和8年4月1日制定

## はじめに

---

学習用端末は、学習内容を理解し、より豊かな学びをするための便利な道具です。ルールを守って、「安全・安心・快適」に使っていきましょう。

### 1 機種及び付属品について

---

学習用端末 : iPad Apple

デジタルペン : CW-350 東海ルフト

カバー : RUGGED COMBO 4 (ik1061BB) logicool

充電器 : プラグ・USB-C ケーブル (学校保管品)

### 2 利用上の注意

---

#### 【基本的な確認事項】

- 学習用端末等は富良野市が所有し、校長が管理しています。
- 学習用端末等は学校が認める学習活動にのみ使用します。
- 学校と家庭以外では使いません。
- 使える時間は、小学生児童は午後9時までです。
- 細かく休憩しながら使い、寝る30分前には使用を中止します。
- 指または専用のペンで操作します。
- 家庭で保管するときは、家の人目の届くところに置きます。
- 学習用端末を利用すると、サーバーにLogが残ります。悪質な利用が確認された場合は利用を即座に停止し、しかるべき対応をします。

#### 【使用上の注意】

- 紛失・盗難・破損に十分気を付けます。
- デスクトップの背景や色など、学習用端末の設定は勝手に変えません。
- 学習用端末をSNSやネットゲームなどに利用しません。
- 他人の画像・音声・動画・個人情報(名前・住所等)は本人の同意なく所持・送信・公開しません。

- 学校のシステムを調べたり破ったりする行為、他人のIDの不正使用、ハッキング行為、他人への誹謗中傷（SNS・掲示板等への書き込み）、学習に関係のないサイトの閲覧・利用、写真・動画の配信等を禁止します。
- ユーザーIDおよびパスワードは他人には教えません。
- ユーザーIDとパスワードは勝手に変更してはいけません。
- アプリのインストールと削除は学校で行います。アプリを勝手に入れたり消したりできません。

#### 【回線について】

- 学校で使用する際は、校内の無線（Wi-Fi）に自動で接続されます。
- 家庭で利用する場合、Wi-Fiの設定を行うことで、利用することができます。ただし、家庭で設定する場合は、パスワード・暗号化の設定がしっかりなされている場合に限ります。みだりにパスワードのないフリーWi-Fi等につなぐことのないように十分気を付けます。
- 家庭に通信環境のない場合、富良野市からモバイルルータの貸し出しが可能ですが、事前の申し込みに基づく市からの許可が必要です。オンライン授業等が必要な緊急時を想定したものです。通常時（家庭学習に利用等）の貸し出しは行いません。

### 3 紛失・破損・故障等の対応について

- 紛失・破損等には十分注意して取り扱いをしてください。万が一、紛失・破損・故障のあった場合は、そこに至るまでの経緯の詳細を学校へ報告します。事故報告書とともに、対象機器を教育委員会へ提出します。
- 基本的に、**経年劣化や初期不良以外の破損・紛失・盗難による修繕費等は、利用者の負担**となります。

※特にタッチペンの先は衝撃に弱く破損しやすい構造なので、ペンを乱雑に扱う、ペン先を取って遊ぶ等の行為はおやめください。

#### 4 その他

- 家庭での充電器については、各ご家庭でご用意ください。
- いつでも使えるように毎日充電完了したものを持たせてください。
- 児童用端末等に貼ってあるシールなどは、はがさないでください。
- 学習用端末が使えなくなったり、おかしいと感じたりした時は、再起動します。再起動しても元に戻らない場合は、学校に連絡をしてください。
- 児童による生成 AI の使用については、富良野市の「情報セキュリティポリシー」に基づき、その使用を一律に禁止しています。個人情報保護の観点から、学校の内外を問わず、学習用端末から生成 AI を使用しないよう、ご家庭でも児童と約束していただくようお願いします。